

IME.172

~ Casa Ossuccio ~



Italië, Merengebied, Ossuccio - Comomeer

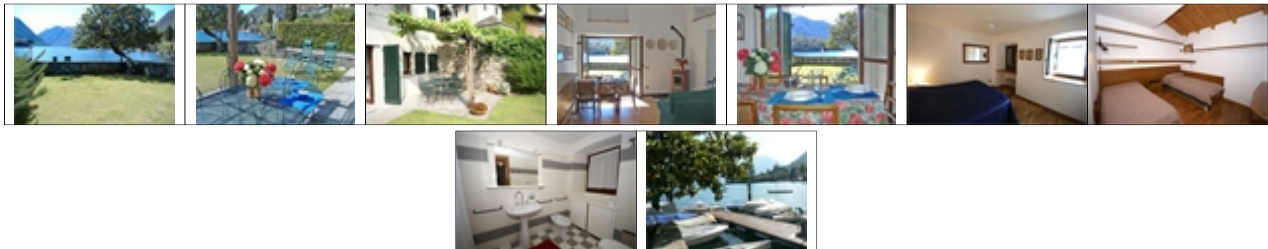


Max.:4/5 pers.

Aantal sterren: ★★ ★★

Huiscode	12-05 19-05	19-05 26-05	26-05 02-06	02-06 09-06	09-06 16-06
IME.172	Bezet	1745	1745	1795	1795

Prijs (€) / week



Wat een bijzondere plek: uw eigen appartement met tuin **direct aan Het Comomeer!** Terwijl u geniet van een heerlijk wijntje op uw overdekte terras, kijkt u uit over het water. U komt hier haast ogen tekort! Aan de overkant ziet u de oevers met gezellige dorpjes en haventjes en de bergen erachter. En wat ligt daar verderop in het water? Het is Isola Comacina. Dit eiland is zeker een bezoekje waard. Bij het appartement kunnen de kinderen lekker ravotten in uw grastuin, die geheel ommuurd is, terwijl u nog eens kijkt naar de bootjes die over het meer varen. Voor een frisse duik in het water loopt u zo via een gezamenlijke tuin naar de steiger. En voor een ijsje of een krantje hoeft u maar enkele meters te lopen. Uw appartement ligt namelijk midden in het dorpje Ossuccio, aan de westoever van het Comomeer. Er is hier nog zo veel meer moois te bekijken! Als u in noordelijke richting rijdt komt u langs dorpjes als Tremezzo (5 km) met zijn prachtige tuinen. Hier kunt u ook gemakkelijk de boot pakken naar Bellagio, een schattig stadje met smalle steegjes dat ligt op het punt waar het Comomeer zich in twee armen splitst. Iets voorbij Tremezzo ligt Menaggio (10 km). Wij raden u aan om hier een middagje over de boulevard te slenteren en wat te eten in een van de vele gezellige restaurantjes op het dorpsplein. Ook in zuidelijke richting is veel moois te zien, zoals Cernobbio (15 km) en Como (25 km). Kortom; hier zult u zich zeker niet vervelen! Boodschappen, restaurants, bank en postkantoor in Ossuccio. Supermarkt in Lenno (2 km).

Het appartement (75 m²) bevindt zich op de begane grond en de eerste verdieping en is netjes en verzorgd ingericht. Woonkamer met parketvloer, eettafel, kachel en openslaande deuren naar de tuin. Aparte keuken met oven, koel/vriescombinatie, afwasmachine, wasmachine en eettafel. Slaapkamer 1: een 2-pers.bed. Badkamer met bad en toilet. U betreedt de bovenverdieping via een mezzanine met een 1-pers.slaapbank. Slaapkamer 2: twee 1-pers.bedden. (Tweede) badkamer met bad en (tweede) toilet. Er is een privé-parkeerplaats op 150 m en er is een aanlegplaats voor een boot (afhankelijk van de hoogte van het water gedurende de zomer).