

IME.153

~ La Perla ~



Italië, Merengebied, Bellagio - Comomeer



Aantal sterren: ★★★

Huiscode	28-01 04-02	04-02 11-02	11-02 18-02	18-02 25-02	25-02 03-03
IME.153A	Bezet	Bezet	Bezet	Bezet	Bezet
IME.153B	Bezet	Bezet	Bezet	Bezet	Bezet
IME.153C	Bezet	Bezet	Bezet	Bezet	Bezet
IME.153D	Bezet	Bezet	Bezet	Bezet	Bezet
IME.153E	Bezet	Bezet	Bezet	Bezet	Bezet
IME.153F	Bezet	Bezet	Bezet	Bezet	Bezet

Prijs (€) / week

Bellagio - Comomeer

Prachtige, 19^e eeuwse villa op uniek plekje aan het Comomeer! Het centrum van Bellagio is op slechts 2 km. Dit plaatsje wordt ook wel de Parel van het Comomeer genoemd vanwege de ligging op het punt waar de drie armen van het meer samenkomen. Hier kunt u alvast van genieten op de heenweg, als u het laatste stuk van Como langs het meer naar Bellagio rijdt: de weg, waaraan ook La Perla gelegen is, slingert zich langs de oever van het meer en biedt bij elke bocht een nieuw prachtig uitzicht. Eenmaal aangekomen wilt u nooit meer weg! De heuvel waartegen La Perla ligt is opgedeeld in terrassen waarop plekjes zijn gecreëerd met ligstoelen en hangmatten waar u heerlijk kunt ontspannen terwijl de kinderen er spelen. Behoeftte aan een frisse duik? **Het strand is op slechts 800 m!** Ook 's avonds is het goed toeven op de heuvel, bij een van de picknicktafels om heerlijk te barbecuen met uitzicht over het meer. Als u toch wat meer van de omgeving wilt zien, is een boottocht over het meer naar het eiland Comacina een echte aanrader. Of bezoek de antiekmarkt in Como (30 km), elke laatste zaterdag van de maand. Ook wereldstad Milaan (70 km) mag u natuurlijk niet missen! Boodschappen, postkantoor, bank en restaurants in Bellagio.

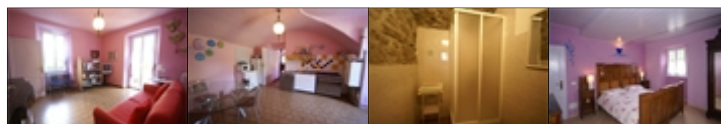
La Perla

De villa is opgedeeld in zeven sfeervolle, ruime appartementen, die alle vernoemd zijn naar een kleur. Deze kleur bepaalt vervolgens het interieur, waardoor elk appartement echt zijn eigen karakter heeft. Gezamenlijke mountainbikes en wasmachine. Draadloze internetverbinding bij de receptie.

Kortingen La Perla:

Meerweekse korting: 10% korting voor een 2-weekse boeking in de perioden 28/04/12-30/06/12 en 01/09/12-29/09/12.

IME.153A - LILLA - 2/4 PERS.



Appartement (70 m²) op de begane grond en de verdieping. Woonkamer met eettafel, TV (satelliet), DVD, stereo (radio/cd), een 2-pers.slaapbank en deur naar het terras. Keuken met koel/vriescombinatie, magnetron, oven, afwasmachine, eettafel en openslaande deuren naar het terras. Wasmachine. Badkamer met douche. Apart toilet. Boven: Slaapkamer met een 2-pers.bed. (Tweede) badkamer met zitbad en (tweede) toilet. Eigen tuin met zitje, hangmat en BBQ.

IME.153B - ROSSO - 4/5 PERS.



Appartement (90 m²) op de verdieping, maar entree op tuinniveau. Woonkamer met zithoek, eettafel, TV (satelliet), DVD, stereo (radio/cd) en deur naar het terras. Keuken met koel/vriescombinatie, magnetron, oven en afwasmachine. Wasmachine. Slaapkamer 1: een 2-pers.bed. Badkamer met bad en toilet. Slaapkamer 2: drie 1-pers.bedden. Eigen, omheind terras met zitje en BBQ.

IME.153C - VERDE - 5 PERS.



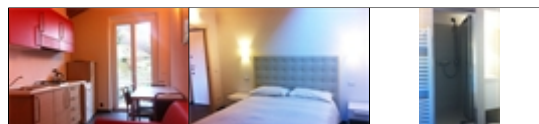
Appartement (110 m²) op de verdieping, maar met entree op tuinniveau. Woonkamer met zithoek met bijzondere schouw, eettafel, TV (satelliet), DVD en stereo (radio/cd). Kleine keuken met koel/vriescombinatie, magnetron, oven en afwasmachine. Slaapkamers 1 en 2: elk met een 2-pers.bed. Badkamer met bad en toilet. Slaapkamer 3: een 1-pers.bed. Eigen terras met zitje.

IME.153D - GIALLO - 4/6 PERS.



Appartement (80 m²) op de verdieping, maar met entree op tuinniveau. Woonkamer met zithoek rond de schouw, TV (satelliet) en stereo (radio/cd). Keuken met koel/vriescombinatie, magnetron, oven, afwasmachine en eettafel. Slaapkamers 1 en 2: elk met een 2-pers.bed. Badkamer met douche en toilet. Eigen terras met zitje.

IME.153E - BIANCO - 2/4 PERS.



Appartement (40 m²) op de tweede verdieping. Keuken met eettafel, een 2-pers.slaapbank, TV, DVD, koel/vriescombinatie, magnetron, oven, afwasmachine en deur naar het terras. Slaapkamer met een 2-pers.bed. Badkamer met douche en toilet.

IME.153F - GRIGIO - 2/4 PERS.



Appartement (40 m²) op de tweede verdieping. Keuken met eettafel, een 2-pers.slaapbank, TV, DVD, koel/vriescombinatie, magnetron, oven en afwasmachine. Slaapkamer met een 2-pers.bed en deur naar het balkon. Badkamer met douche en toilet. Wasmachine.