

FD.195

~ Parc Féamie ~



Frankrijk, Dordogne, Castelnau-la-Chapelle



Aantal sterren: ★★★★★

Huiscode	12-05 19-05	19-05 26-05	26-05 02-06	02-06 09-06	09-06 16-06
FD.195.1	Bezet	Bezet	Bezet	Bezet	Bezet
FD.195.2	469 <del>625</del>	593 <del>790</del>	593 <del>790</del>	593 <del>790</del>	746 <del>995</del>
FD.195.3	409 <del>545</del>	503 <del>670</del>	503 <del>670</del>	503 <del>670</del>	630 <del>840</del>
FD.195.4	610	755	755	755	975
FD.195A	386 <del>515</del>	521 <del>695</del>	521 <del>695</del>	521 <del>695</del>	656 <del>875</del>
FD.195B	Bezet	623 <del>830</del>	623 <del>830</del>	623 <del>830</del>	799 <del>1065</del>
FD.195C	544 <del>725</del>	653 <del>870</del>	653 <del>870</del>	653 <del>870</del>	848 <del>1130</del>

Prijs (€) / week

### Castelnau-la-Chapelle

Buitengewoon goed verzorgd, kleinschalig vakantieparkje: Parc Féamie. Dit paradijsje ligt lekker rustig met de toeristische toppers van de Dordogne op een steenworp afstand. Binnen een straal van 15 km: het vestingstadje Domme en het pittoreske La Roque-Gageac. De kastelen Les Milandes (van Josephine Baker) en de aartsrivalen Castelnau en Beynac. En niet te vergeten: Sarlat en Belvès (beide zo'n 20 km). Kanoën en zwemmen bij de rivier de Dordogne (9 km). Bakker, supermarkt en restaurant in St. Cybranet (8 km). Hypermarché en golfbaan bij Siorac (19 km).

### Vakantieparkje Parc Féamie

Uiterst comfortabel vakantieparkje. Het terrein wordt uitstekend onderhouden en de kinderen kunnen er vrij uit spelen met hun vakantieviandjes. Bijvoorbeeld in het zwembad (12 x 8 m, diep 1.50 m, geopend van pasen tot de herfstvakantie) met Romaanse trap en een apart, ondiep deel voor de kleintjes (4 x 3 m, diep 0.40 m). Het geheel is omheind en voorzien van een terras met ligbedden en buitendouche. Het tweede zwembad (9 x 4 m, diep tot 1.50 m) kan overdekt worden (heerlijk voor de frissere weken, hele jaar geopend). Ook is er een beauty- en wellnesscenter met sauna, spa, massagesalon, fitness en barretje. Naast het buitenzwembad ligt een leuke speeltuin met o.a. klimtoren, glijbaan, schommels, tafeltennis, trampoline, speeltoestel voor kleuters en één voor tieners. Grote jeu-de-boulesbaan. Het multifunctionele sportterrein geeft eenieder de mogelijkheid om zich op sportief vlak uit te leven: tennis, volley, basketbal en voetbal. Ter plaatse kunt u mountainbikes huren.

**N.B.:** Ook mensen met een lichamelijke beperking kunnen een fantastische vakantie beleven op Parc Féamie. Bijna alle woningen en alle faciliteiten zijn volledig aangepast voor rolstoelgebruikers (bijv. beide zwembaden zijn voorzien van een lift).

### De vakantiewoningen op vakantieparkje Parc Féamie

Op Parc Féamie staan drie luxe, vrijstaande vakantiehuizen en een vijftal geschakelde woningen verdeeld over twee gebouwen. Alles is gebouwd in de karakteristieke stijl van de Périgord en voorzien van alle comfort. De nieuwe inrichtingen zijn bijzonder comfortabel en verzorgd en bovendien gezellig en sfeervol. Ook heel geschikt voor een verblijf in het voor- en najaar! Alle woningen zijn voorzien van muggenhoren en bedden van 2 m lang. De binnentrappen hebben bovenaan traphekjes. Alle woningen (m.u.v. FD.195A) hebben elektrische verstelbare bedden op de begane grond. Roken is binnen niet toegestaan.

**Inbegrepen:** Airconditioning van 21/4 - 27/10. Toegang tot de zwembaden, het sportterrein en de speeltuin.

**Bijzonderheden**

Tegen betaling (ter plaatse te reserveren): spa, sauna (€ 7,50 p.p./2 uur), massage, huur speelgoed, huur mountainbike (€ 5/dag), WIFI Internet (€ 5/dag of € 25/week), huur laptop (€ 25/week). Telefoon: tegen hoteltarieven.

**Meerweeksekorting:** 3 weken = 2 weken, geldig op boekingen in de periode van 28/04/2012 tot 30/06/2012. (Deze korting is niet geldig in combinatie met andere kortingen)

**Vakantieparkje Parc Féamie - FD.195.1 - 2 PERS. + BABY**



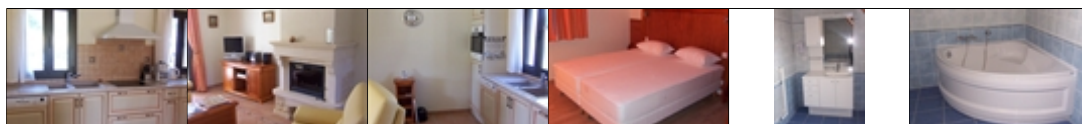
Zeer comfortabele, geschakelde woning (55 m<sup>2</sup>) op de begane grond. Privé-tuin met terras op het zuiden, pergola, tuinmeubilair, ligbedden, hangmat en BBQ. Woonkamer met zithoek, houtkachel, TV (met Nederlandstalige zenders), DVD, stereo (radio/cd) en schuifdeur naar terras. Open keuken met afwasmachine, magnetron, koel/vriescombinatie en eettafel. Slaapkamer 1: een breed 2-pers.bed (1.60 m). Badkamer met douche en toilet. Wasmachine en -droger.

**Vakantieparkje Parc Féamie - FD.195.2 - 4 PERS. + 2 BABY'S**



Zeer comfortabele, geschakelde vakantiewoning (110 m<sup>2</sup>) op de begane grond en eerste etage. Of liever gezegd, twee vakantiewoningen, want deze woning bestaat uit twee aparte delen die met elkaar in verbinding staan. Perfect dus voor twee gezinnen! Privé-tuin met terras op het zuiden, pergola, tuinmeubilair, ligbedden, hangmat en BBQ. Woonkamer met zithoek, houtkachel, TV (satelliet met Nederlandstalige zenders), DVD, stereo (radio/cd) en schuifdeur naar terras. Open keuken met afwasmachine, magnetron, koel/vriescombinatie en eettafel. Slaapkamer 1: een breed 2-pers.bed (1.60 m). Badkamer met douche en toilet. Boven: (tweede) woonkamer met zithoek, TV, DVD en stereo (radio/cd). Open (tweede) keuken met afwasmachine, magnetron en koel/vriescombinatie. Slaapkamer 2: een breed 2-pers.bed (1.60 m). Indien gewenst kan er nog een 1-pers.bed voor u worden bijgeplaatst. (Tweede) badkamer met douche en (tweede) toilet. Wasmachine en -droger.

**Vakantieparkje Parc Féamie - FD.195.3 - 4 PERS. + BABY**



Zeer comfortabele, geschakelde woning (90 m<sup>2</sup>) op de begane grond en eerste etage. Privé-tuin met terras, pergola, tuinmeubilair, ligbedden, hangmat en BBQ. Woonkamer met zithoek, houtkachel, TV (satelliet met Nederlandstalige zenders), DVD, stereo (radio/cd) en schuifdeur naar terras. Open keuken met afwasmachine, magnetron, koel/vriescombinatie en eettafel. Slaapkamer 1: een breed 2-pers.bed (1.60 m). Badkamer met douche en toilet. Boven:

Slaapkamer 2: een breed 2-pers.bed (1.60 m). (Tweede) badkamer met bad. Apart (tweede) toilet. Wasmachine en -droger.

**Vakantieparkje Parc Féamie - FD.195.4 - 5 PERS. + BABY**



Zeer comfortabele, geschakelde woning (85 m<sup>2</sup>) op de begane grond en eerste etage. Privé-tuin met terras, pergola, tuinmeubilair, ligbedden, hangmat en BBQ. Woonkamer met zithoek, houtkachel, TV (satelliet met Nederlandstalige zenders), DVD, stereo (radio/cd) en schuifdeur naar terras. Open keuken met afwasmachine, magnetron, koel/vriescombinatie en eettafel. Slaapkamer 1: een breed 2-pers.bed (1.60 m). Badkamer met douche en toilet. Boven: Slaapkamer 2: een breed 2-pers.bed (1.60 m) en een 1-pers.bed. (Tweede) badkamer met bad. Apart (tweede) toilet. Wasmachine en -droger.

**Vakantieparkje Parc Féamie - FD.195A - 5 PERS. + BABY**



Geweldig huis (88 m<sup>2</sup>). Geschakeld met kantoorroimte (geen zichtcontact). Privé-tuin met terras, pergola, tuinmeubilair, ligbedden, hangmat en BBQ. Woonkamer met zithoek, houtkachel, TV (satelliet met Nederlandstalige zenders), DVD, stereo (radio/cd) en schuifdeur naar terras. Open keuken met afwasmachine, magnetron, koel/vriescombinatie, eettafel en deur naar bijkeuken met extra koel/vriescombinatie, wasmachine en -droger. Apart toilet. Boven: Slaapkamer 1: een breed 2-pers.bed (1.60 m). Badkamer met douche en (tweede) toilet. Slaapkamer 2: twee 1-pers.bedden. Slaapkamer 3: een 1-pers.bed. Dekbedden (1-pers.) en dekens (2-pers.). Computer.

**Vakantieparkje Parc Féamie - FD.195B - 6 PERS. + BABY**



Vrijstaand vakantiehuis (110 m<sup>2</sup>). Privé-tuin met terras, pergola, tuinmeubilair, ligbedden, hangmat en BBQ. Woonkamer met zithoek, houtkachel, TV (satelliet met Nederlandstalige zenders), DVD, stereo (radio/cd) en schuifdeur naar terras. Open keuken met afwasmachine, magnetron, koel/vriescombinatie, eettafel en deur naar bijkeuken met extra koel/vriescombinatie, wasmachine en -droger. Slaapkamer 1: een breed 2-pers.bed (1.80 m). Badkamer met douche en toilet. Boven: Slaapkamer 2: een breed 2-pers.bed (1.60 m). Slaapkamer 3: een 2-pers.bed en twee 1-pers.bedden. (Tweede) badkamer met douche. Apart (tweede) toilet. Dekbedden. Computer.

**Vakantieparkje Parc Féamie - FD.195C - 6 PERS. + BABY**



Vrijstaand vakantiehuis (108 m<sup>2</sup>). Privé-tuin met terras, pergola, tuinmeubilair, ligbedden, hangmat en BBQ. Woonkamer met zithoek, houtkachel, TV (satelliet met Nederlandstalige zenders), DVD, stereo (radio/cd) en schuifdeur naar terras. Open keuken met afwasmachine, magnetron, koel/vriescombinatie, eettafel en deur naar bijkeuken met extra koel/vriescombinatie, wasmachine en -droger. Slaapkamer 1: een 1-pers.bed. Badkamer met douche en toilet. Boven: Slaapkamer 2: een breed 2-pers.bed (1.80 m). Slaapkamer 3: een smal 2-pers.bed (1.30 m) en een 1-pers.bed. (Tweede) badkamer met bad en douche. Apart (tweede) toilet. Dekbedden. Airconditioning en climat control.