

FC.537

~ Lambesc ~

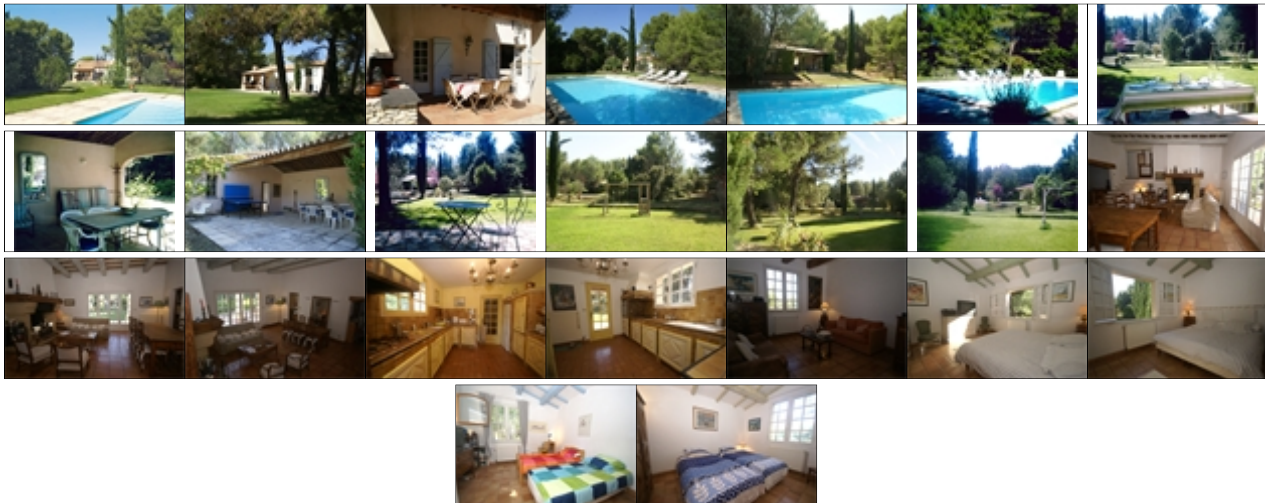


Frankrijk, Côte d'Azur-Provence, Lambesc


 Max.:6 pers. + 2 kind. + baby
 Aantal sterren: ★★★★★

Huiscode	12-05 19-05	19-05 26-05	26-05 02-06	02-06 09-06	09-06 16-06
FC.537	Bezet	Bezet	Bezet	Bezet	Bezet

Prijs (€) / week



Op zoek naar privacy en rust? Dan is deze heerlijke villa op een zeer groot, omheind en bosachtig terrein (11.000 m²) met privé-zwembad (12 x 6 m, diep 1.50 - 2.20 m) perfect voor u! Hier kunt u ongestoord vakantie vieren en weer energie opladen voor het komende jaar. De kinderen kunnen hier schommelen, een potje tafeltennis spelen en voetballen. Het enige wat u doet is af en toe een oog openen om vanuit uw ligbed aan de rand van het grote zwembad de kinderen in de gaten te houden. Gezellig met familie of met een groep vrienden onder elkaar genieten van het mooie Zuid-Frankrijk! Lambesc (3 km) is een mooi, Provençaals stadje dichtbij het Parc Regional du Luberon waar je heerlijk kunt wandelen en fietsen. Het stadje heeft een rijk verleden en dat is dan ook te zien aan de rijke architectuur van de huizen, de kerken en de fontein. In het stadje vindt u ook een bioscoop, zwembad, winkeltjes en restaurants. Mocht u toch naar een grotere stad willen, dan is de historische kunststad Aix-en-Provence (20 km) binnen een half uur te bereiken. Deze stad bruist van de gezelligheid en er is genoeg te zien. We noemen de vele musea, restaurantjes, leuke winkeltjes en heerlijke terrassen aan de mooiste laan van Aix; le Cours Mirabeau. Ten noorden van de Cours Mirabeau ligt het oude centrum met de kathedraal Saint-Sauveur uit de 15^e en 16^e eeuw en het Hôtel de Ville (stadhuis). Ten zuiden van de Cours Mirabeau bevindt zich de Mazarin-wijk met de herenhuizen van de aristocraten, magistraten en andere notabelen uit de 17^e eeuw. Genoeg van de stad? Op nog geen 5 km in het bos van Saint-Cannat ligt een leuk attractiepark voor kinderen (tot 9 jaar). Het park 'Le village des automates' is vergelijkbaar met het sprookjesbos van de Efteling. Voor strandplezier kunt u naar Carry-le-Rouret (53 km). 18-Holes golfbaan Pont-Royal in Mallemort (9 km) en tennisbaan in Lambesc.

Een riante, vrijstaande villa met een enorme woonkamer met hoge balkenplafonds en mooie decoratie. De woonkamer bestaat uit twee delen. Het eerste gedeelte heeft een gezellige zithoek rondom de open haard, een eethoek en openslaande deuren naar het terras. Het tweede gedeelte heeft een aparte comfortabele zithoek met een stereo (radio/

cd) waar u heerlijk kunt lezen, luieren en muziek kunt luisteren. Aparte keuken met magnetron, afwasmachine en koel/vriescombinatie. Boven: Slaapkamer 1: een breed 2-pers.bed (1.80 m), TV (satelliet) en DVD. Badkamer met bad en apart toilet. Slaapkamers 2 en 3: elk met twee 1-pers.bedden. (Tweede) badkamer met bad en (tweede) toilet. Slaapkamer 4 (laag plafond): een 2-pers.bed. Wasmachine en -droger.